

2023年3月31日

ガス工事についてのお願い

この度、貴宅及び貴社ご付近の道路においてガス工事を行うこととなりました。

本工事の際に出ます騒音や振動、又通行への影響がある場合もございますが、細心の注意を払って行いますので、なにとぞ、ご家族、社員の皆様ともどもご理解を賜りますようお願い申し上げます。



工事場所位置図



工事位置マッピング (.fsetting.xhtml)

特記事項

※住宅地図の家名、道路形態等が違う場合がありますが、ご容赦下さい。

工事内容	ガス管の新設工事
工事場所	自) 江東区 豊洲 6丁目 5番地 至)
予定工期	2023年 4月 3日 (月) から 2023年 5月 31日 (水) の内約11日
予定時間	施工時間 昼間 9:00~18:00 夜間 20:00~翌6:00 夜昼間 20:00~翌8:00 ※内1日程度
工事跡の舗装について	工事終了後、仮の舗装を致します。 本舗装工事前には改めてお知らせ致します。
ガスのご利用について	通常通り使用できます。
歩行者の通行について	通常通りご通行頂けますが、 歩行者通路を通って頂く場合もございます。
車両の通行について	車線減少になります。
駐車場の出入りにについて	出入りに支障となる場合は、改めてご説明にお伺い致します。
天候による順延について	雨天等により、順延することもございます。

■工事の内容に関するお問い合わせ・ご質問は、下記までお願い致します。	
工事発注者	東京ガスネットワーク㈱ [※] 東部導管ネットワークセンター 工事グループ
お問い合わせ先	東京ガス指定工事会社：日鉄パライツ&インダストリアルズ(株) 首都圏工事室 中村 電話：03-3529-2601 / 080-4753-6704 (中村)
<p>・工事の進捗状況によっては、上記内容について変更させていただく場合がございますので、あらかじめご了承下さい。 ※東京ガスネットワーク株式会社は、ガス導管事業等を会社分割により東京ガス株式会社から承継し、ガス導管事業会社として2022年4月1日より事業を開始しております。</p>	

新しく都市ガスをご利用する場合の都市ガス工事のお見積りは無料です。お気軽にお問い合わせください。

プロパンガスから都市ガスに変更した場合の料金比較シミュレーションは下記URLまたはQRコードからWEBサイトでご確認いただけます。

都市ガスのご利用に関するお問い合わせ・ご質問はこちらまでお願い致します。

東京ガスネットワーク(株)首都圏東部需要開拓部 東部管及推進グループ

https://www.tokyo-gas.co.jp/network/chg/til/index.html TEL:03-5604-8125 受付時間9:00~17:00(土日祝日除く)

2017年4月ガス小売全面自由化に伴い、さまざまな都市ガス会社から自由を選べるようになりました。

中圧ガス管新設工事工程表

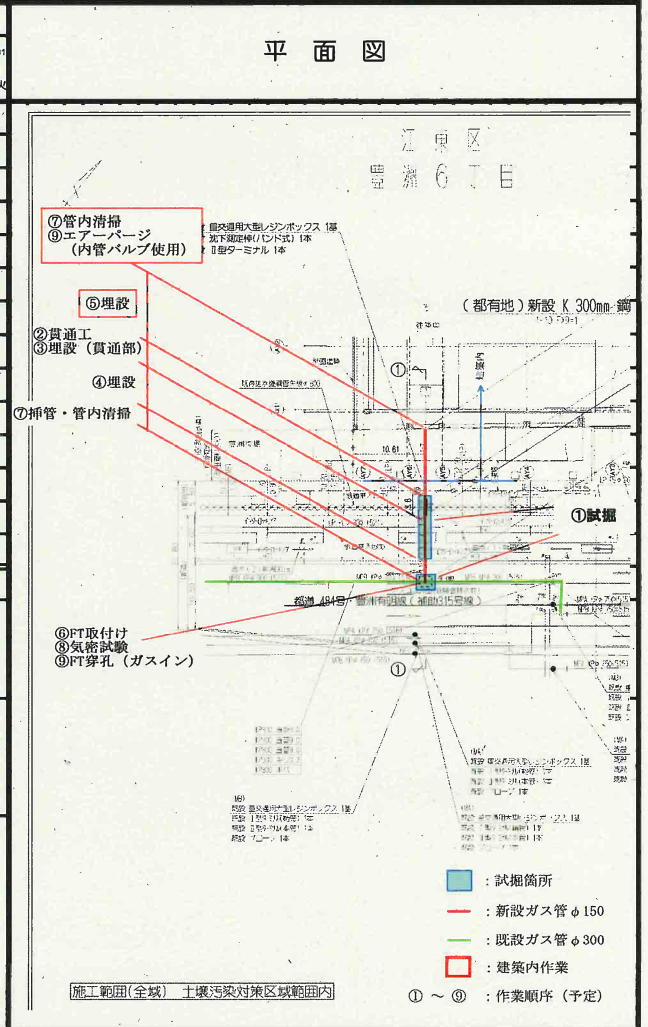
更新日 2023年3月30日

工事場所	江東区 豊洲 6丁目 5番地		主作業路線	都道 484号線(豊洲有明線)			企業者	東京ガスネットワーク株式会社 東海管ネットワークセンター	
							施工者	日鉄P&E 幹線・中圧導管工事部 首都圏工事業	
工期	2023年 04月 03日		作業時間	昼間施工	09:00 ~ 18:00		稼働予定	11日	
	2023年 05月 31日			夜間施工	20:00 ~ 翌6:00(翌8:00)				
							施工担当者	中村 光宏 /	
							担当連絡先	TEL: 03-3529-2601 FAX: 03-3529-2607	

工種	稼働予定	4月															5月																									
		3	4	5	6	7	8	9	10	11	12	13	14	15	16	17	18	19	20	21	22	23	24	25	26	27	28	29	30	31												
1 カッター・試掘	2日	■																																								
2 貫通工	2日											■																														
3 埋設	3日						■		■																																	
4 FT取付け	1日																			■																						
5 挿管	1日																			■																						
6 管内清掃	1日																			■																						
7 気密試験	1日																			■																						
8 FT穿孔(ガス)	1日																									■																
9																																										
10																																										
予備日		■		■		■		■		■		■		■		■		■		■		■		■		■		■		■		■										
施工場所 (左図面参照)		①	①											2	2	3											5	4	6	7	8											9
作業帯図 特記事項		作	作											作	作	作											作	作	作	作	作											作
		帯	帯											帯	帯	帯											帯	帯	帯	帯	帯											帯
		図	図											図	図	図											図	図	図	図	図											図
		3	3											2	2	2											1	2	3	2	3											3

～ 凡例 ～ ※ 雨天等により工程が変更となる場合があります。

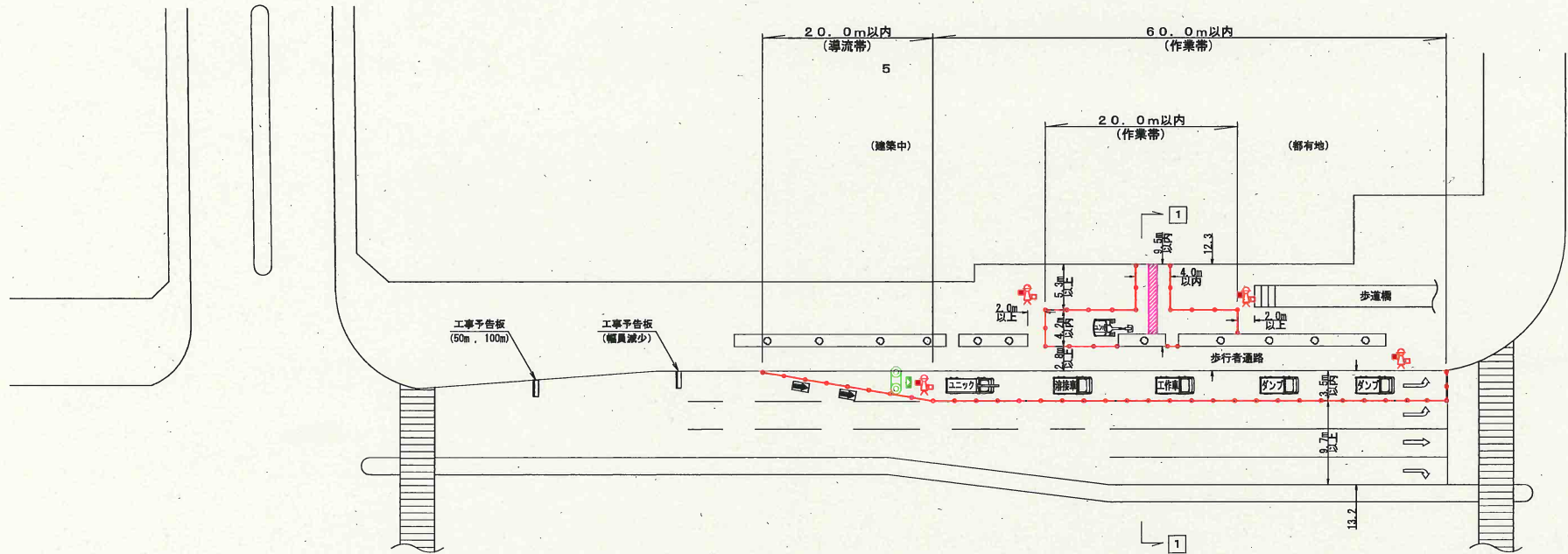
昼間施工	■	
夜間施工	■	



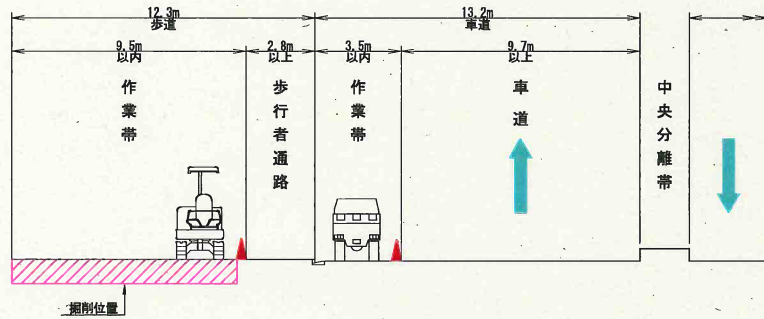
江東区
豊洲6丁目

作業帯図-1

※歩行者は誘導員が安全に誘導いたします。



1.-1 断面図 S=1/200

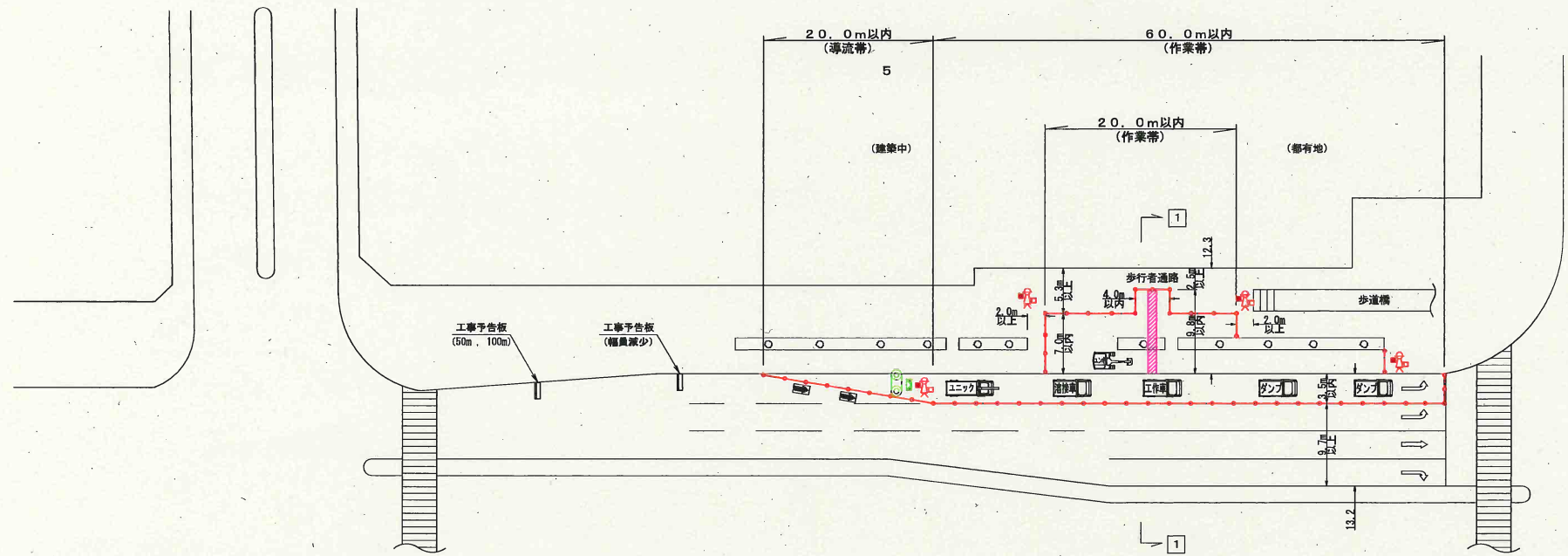


凡 例	
	黄色回転燈
	工事警告板
	工事中警告板
	工事予告警告板
	歩行者進行方向
	サインライト
	保安柵
	カラーコーン
	交通誘導員
	迂回路警告板
	車両進行方向警告板
	徐行警告板
	車両進行方向
	クッションドラム

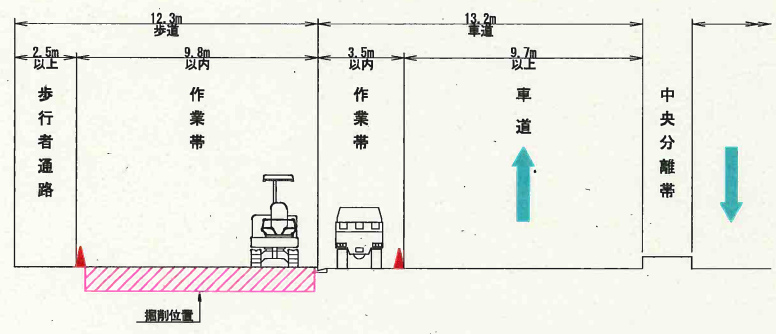
江東区
豊洲6丁目

作業帯図-2

※歩行者は誘導員が安全に誘導いたします。



1-1 断面図 S=1/200



凡例	
◎	黄色回転燈
■	工事看板
■	工事中看板
■	工事予告看板
→	歩行者進行方向
◎	サインライト
■	保安柵
■	カラーコーン
■	交通誘導員
■	迂回路看板
→	車両進行方向看板
→	徐行看板
→	車両進行方向
○	クッションドラム

江東区
豊洲6丁目

作業帯図-3

※歩行者は誘導員が安全に誘導いたします。

